

國立高雄師範大學 函

地 址：高雄市苓雅區和平一路
116號

聯絡人：蘇榆鈞

電話：7172930 分機 6403、640
6

傳真：6051114

電子郵件：s3690@nknucc.nknu.
edu.tw

受文者：圖書館典閱組

發文日期：中華民國105年4月6日

發文字號：高師大圖字第1051002384號

速別：普通件

密等及解密條件或保密期限：

附件：博碩士電子論文授權,上傳,審查暨離校作業流程圖

主旨：本校圖書館論文上傳系統於3月1日起正式更新啟用，詳如說明，請查照並轉知所屬師生。

說明：

一、為本校研究生論文電子檔上傳作業更簡易和便利，本校圖書館已於3月1日全面更新「論文上傳系統」介面並新增論文「授權書上傳系統」。

二、研究生至本校圖書館辦理離校之程序，說明如下：

(一) 論文電子檔上傳至本館系統，本校圖書館審查電子檔之格式(工作天約2至3天)。

(二) 收到審核通過通知信，掃描「著作權歸屬確認書」、「電子檔上網授權書」簽名電子檔至論文授權書上傳系統。

(三) 收到「同意辦理離校通知信」，請攜帶通知信、論文精裝本乙本及電子檔上網授權書正本至本校圖書館櫃台辦理離校。



三、論文上傳新系統網址：<http://cloud.ncl.edu.tw/nknu/>。

四、附件：國立高雄師範大學博碩士電子論文授權、上傳、審查暨離校作業流程圖。

正本：全校各單位

副本：本校圖書館

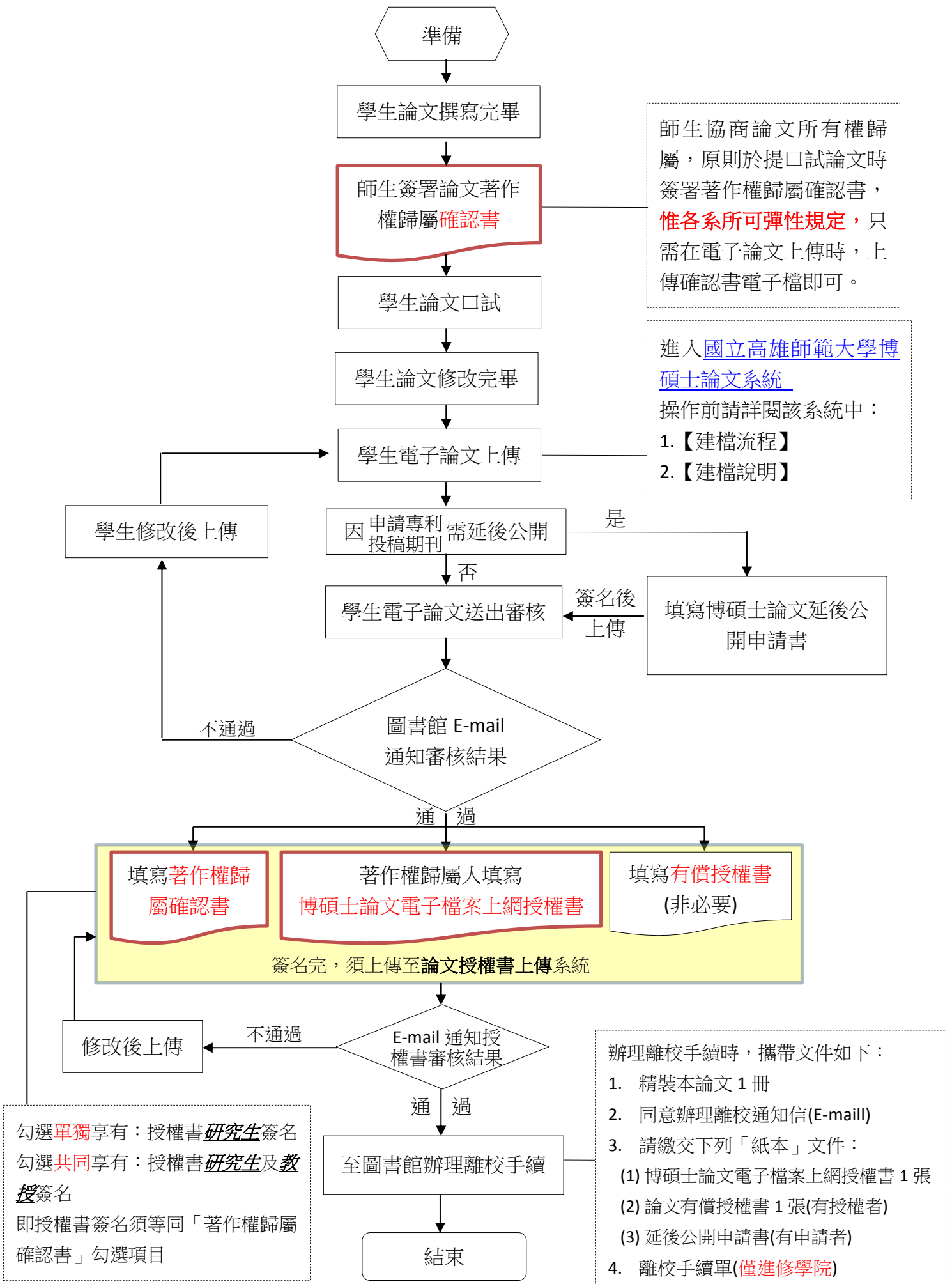
校長 吳連賞



裝

線

國立高雄師範大學
博碩士電子論文授權、上傳、審查暨離校手續作業流程圖



研究生通過口試
論文修正完畢



- 1.將論文存成一個檔案
- 2.以WORD插入浮水印(縮放比例100%)
- 3.轉為PDF檔



- 1.申請建檔帳號和密碼
- 2.登入論文系統
- 3.輸入論文建檔基本資料並上傳全文資料
- 4.建檔完成,送出審核



論文審核是否通過?



寄發e-mail通知研究生審核通過(請檢查垃圾郵件)並請研究生自行列印電子檔上網授權書



- 將下列已簽署文件上傳【論文授權書上傳系統】：
- 1.著作權歸屬確認書
 - 2.電子檔案上網授權書
 - 3.有償授權書(有授權者)



授權書審核是否通過?



寄發e-mail通知研究生審核通過(請檢查垃圾郵件)並請列印同意辦理離校通知信(列印e-mail)



- 至圖書資訊處辦理離校手續,需繳交：
- 1.同意辦理離校通知信
 - 2.紙本論文(精裝一本)
 - 3.博碩士論文電子檔案上網授權書
 - 4.有償授權書(有授權才需要繳交)
 - 5.延後公開申請書(有申請才需要)



完成論文繳交手續

否



寄發e-mail通知研究生審核未通過(請檢查垃圾信)



依據e-mail修正上傳內容後,重新送出審核



否



依據e-mail修正後,重新送出審核



高雄師範大學圖書館學位論文上傳系統更新

一、實施日期：104 學年度第二學期起（105 年 3 月以後）

二、更新事項

- (1) 圖書館於 105 年 3 月 1 日全面更新「論文上傳系統」介面並新增論文「授權書上傳系統」。
- (2) 電子全文以一個檔案上傳，內容順序為封面、口考審定書、謝誌、中文摘要、英文摘要、目錄(含表次、圖次)、第一章、第二章、.....參考書目、附錄，**不需要分章節，每頁插浮水印**。
- (3) 授權書須審核通過後才能列印，高師大及國家圖書館授權書合併為一份。
- (4) 授權書、著作權歸屬確認書簽名後掃描，並請存成 PDF 檔再上傳。至單一登入裡畢業離校下的論文授權書上傳，將授權書、著作權歸屬確認書上傳。
- (5) 研究生若因研究需申請專利或投稿專業期刊，紙本論文及摘要暫時無法公開，可填寫『博碩士論文延後公開申請書』申請紙本論文及摘要暫緩公開。

三、配合學位論文上傳系統更新，同時於高師大博碩士論文系統之網頁說明，如『最新消息』、『建檔流程』、『建檔說明』及『下載區』（請參考附件或博碩士論文系統網頁）。

四、配合上傳事項修正，**辦理離校時不需再繳交『論文光碟』及『著作權歸屬確認書』**（已掃描成電子檔上傳）。

辦理離校手續，請準備下列文件：

1. **精裝本論文一冊**（封面顏色—象牙白色封面、藍色字；系所有特殊要求者，不在此限）
2. 博碩士論文電子檔案上網授權書（將轉送國家圖書館留存。）
3. 同意辦理離校通知信
4. 有償授權書（有授權才需要繳交。）
3. 博碩士論文延後公開申請書（有申請才需要繳交。）

辦理離校順序：1. 系所 2. 中間沒有一定順序 3. 教務處（領畢業證書）

研究生注意事項：★當屆畢業之研究生，**提醒您**★每年 2 月及 8 月為論文上傳尖峰期，由於圖書館人力有限，請您務必儘早進行論文上傳程序（2/21、8/24 之前），**切勿延遲至最後一週**，以免耽誤您的離校時間，謝謝合作！

詳細流程請參閱 “博碩士論文系統首頁左方之〔建檔說明〕” <http://cloud.ncl.edu.tw/nknu/> 或動態影片 <http://moocs.nknu.edu.tw/moodle/mod/page/view.php?id=201> (請直接點選”以訪客身分登入”即可觀看)

一、論文上傳前

1. 請與指導老師討論著作權歸屬，並**簽屬著作權歸屬確認書**。
(http://www.lib.nknu.edu.tw/nknu/portal_l22.php?button_num=122)
2. 準備好論文電子檔(應包含：封面、口考簽名頁、謝詞、中文摘要、英文摘要、目錄(含表次、圖次)、論文本文、參考書目、附錄。)
3. 電子檔請先插入浮水印，插入頁碼，排版完成後轉存成 PDF 檔，並以學號為檔案名稱。

二、申請建檔帳號

1. 請先註冊為「臺灣博碩士論文知識加值系統」的會員(電子郵件帳號請務必用**學校 Email 帳號**)
詳細做法請參考－博碩士論文系統首頁左方之[建檔說明]>申請建檔帳號>步驟一
2. 登入本校電子郵件進行驗證。
詳細做法請參考－博碩士論文系統首頁左方之建檔說明]>申請建檔帳號>步驟二
3. 申請本校博碩士論文系統之帳號
 - a. 請至博碩士論文系統首頁點選左上角之「申請建檔帳號」功能。於跳出之頁面中，輸入**學校的 E-mail 帳號**及密碼。(密碼請填寫臺灣博碩士論文知識加值系統註冊時所填之密碼)
 - b. 輸入相關資料後，按下「確定申請」即可。
 - c. 按下「開始建檔」鍵即可進行論文上傳。

三、申請建檔與管理

第一次登入：請先確認個人之基本資料，若資料有誤，請修正相關資料，俾利後續系統之使用。

1. 論文建檔

- a. 點選主功能選單中的「Step1 論文建檔」，再點選上方的「新增資料」鍵。
- b. 於跳出的視窗中，輸入論文的書目資料，若有紅色星號(*)，則代表必備欄位，請務必確實填寫。若尚未建檔完成，可選擇「資料暫存」功能，於日後再行補登論文資料；若已完成論文書目資料的建置，請選擇「資料存檔」，進入全文上傳步驟。

2. 上傳全文

- a. 論文書目資料存檔完成可點選「Step2 上傳全文」，再點選上方的「全文原始檔」，選擇欲上傳之論文全文檔，再點選「確定上傳」。
- b. 設定論文全文開放方式與時間

說明：校內外使用權限請注意延後開放年限最長五年。日期請以上傳日期為主
(例如:2015年7月25日上傳,日期請選擇7月25日再選擇開放年限,最晚開放年限為2020年)

- c. 有申請摘要延後公開的需求,請進行下列步驟:
若因專利申請或投稿期刊,無法立即公開電子論文系統中之摘要或紙本論文,請先掃描申請書(已簽名)電子檔上傳至系統,以利進行後續審核工作。
(申請書格式為PDF檔)

3. 送出審核

- a. 送出審核:若所有資料存檔完成,點選主功能選單中的「Step3 送出審核」,再點選畫面中的送出審核鍵,並於跳出的警告視窗中,按下確定鍵即可。
提醒您:送出審核前請確認電子全文的正確性,待審核通過後,有任何修改的需求,皆須另外填寫「博碩士論文變更申請書」。
- b. 取消審核:論文送出審核後,即無法修改論文資料,若要再修改論文資料,在工作人員未審核通過前皆可取消審核進行修改。

*約需三個工作天(不含例假日)以便審核電子檔之格式,論文內容之正確性請自行負責

*審核結果會寄到您在基本資料填寫聯絡的E-mail,請提供常用之E-Mail帳號,確保能收到通知。您也可以回本系統觀看論文審核之結果。

*論文上傳三天後,尚未收到任何通知,請電詢圖書館,07-7172930轉1414。

4. 列印授權書: **審核通過後**列印授權書

- a. 點選主功能選單中的「Step4 列印授權書」,再點選「預覽列印」鍵。
b. 於跳出的視窗左上角點選「確定列印」鍵。

四、上傳授權書至「論文授權書上傳」

1. 先至**學校單一登入頁面**登入,登入後至上方的〔畢業離校〕>點選〔論文授權書上傳〕
2. 上傳「博碩士論文上網授權書PDF檔」
上傳「著作權歸屬確認書PDF檔」
有償授權書PDF檔(有授權者才需要上傳)
3. 審核通過後請列印Email「同意辦理離校通知信」

*審核約需一個工作天(不含下班時間及例假日)

*審核結果會以E-mail通知。也可透過登入單一登入認證平台至畢業離校/論文授權書上傳確認狀態,謝謝合作。

五、辦理離校手續,請準備下列文件:

1. 精裝本論文一冊(封面顏色—象牙白色封面、藍色字;系所有特殊要求者,不在此限)
2. 博碩士論文電子檔案上網授權書
3. 同意辦理離校通知信
4. 有償授權書(有授權才需要繳交)
5. 博碩士論文延後公開申請書(有申請才需要繳交)